



## OPIS PROIZVODA

WT EXPANSION je hidroekspanzivno sredstvo za zaptivanje od EPDM-a sa visokom otpornošću na hidraulično opterećenje koja stvara odlično zaptivanje dilatacionih i kontrakcionih spojeva, čak i ako su u lošem stanju, u bilo kojoj armiranobetonskoj konstrukciji.

Zahvaljujući velikoj fleksibilnosti, može se primeniti i na posebno zglobne ili nepravilne strukture.



## GDE SE KORISTI

- Zaptivanje dilatacionih i kontrakcionih spojeva u bilo kojoj vrsti armirano-betonske konstrukcije (prostorije, podrumi, rampe, kanali, rezervoari, bazeni itd.)
- Realizacija zapečaćenih gasketa između montažnih elemenata, u armiranom betonu ili metalu, za hidraulične radove
- Izrada nepropusnih zaptivki za cevi od armiranog betona, metala

## PREDNOSTI

- Savršen hidraulični pečat
- Veliki otpor hidrauličkom opterećenju
- Neiskrovnost i poštovanje životne sredine
- Velika fleksibilnost upotrebe
- Brza i laka primena

## PRIPREMA I PRIMENA

Očistite površinu profila za polaganje od prašine, ulja, sredstva za odvajanje i labavih delova. Drvenu letvu privremeno postavite van linije polaganja, pričvrstite je pomoću nekoliko eksera, kako bi se olakšalo pravolinijsko polaganje profila i njegovog oslonca dok se ne završi lepljenje, a zatim je skinite. Radite u malim sektorima, malom četkom nanesite lagani sloj ULTRABOND lepka na jednu od dužih strana profila i na površinu za polaganje koja mora biti glatka i suva; nakon 2÷8 minuta pritisnite delove na svoje mesto. Alternativno, ali posebno u slučaju nepravilnih ili vlažnih površina za polaganje, može se koristiti BI MASTIC git ili AKTI-VO 201 hidro-ekspanzivni git za ujednačavanje površine za polaganje i lepljenje profila; ne ravnajte površinu za polaganje malterima.

WT EXPANSION profili se moraju postaviti pokrivanjem najmanje 10 cm armiranog betona.

Spoj i zavarivanje između profila mora se izvršiti suočeno i na toplo (pištoljem za vrući vazduh na 400°C) ili lepljenjem proizvodima AKTI-VO 201.

U slučaju dilatacije sa otvorenim presekom, postavite adekvatan odvajajući sloj u međuprostoru samog spoja, unutar WT EXPANSION profila (proverite maksimalan početni otvor prema izabranom preseku profila); na spoljni deo WT EXPANSION profila postavite WT PANEL (pogledajte odgovarajući tehnički list i tehnički dijagram) u jednom ili više slojeva izmaknutim u stranu dok se ne postigne željeni početni



# WT EXPANSION

otvor, čime se takođe postiže hidroizolacija međuprostora spoja.

## Kako deluje

U kontaktu sa vodom, WT EXPANSION profili se mogu hidratizovati do potpunog zasićenja hidrofilnog polimera i povećavati početnu zapreminu za 2 puta.

To obezbeđuje savršeno hidraulično zaptivanje strukturalnih dilatacionih spojeva koji su izloženi hidrostatičkom opterećenju.

U slučaju da prisustvo vode nije konstantno, WT EXPANSION ostaje stabilan u proširenoj dimenziji.

Samo ako se stavi u okruženje bez vlage, polako oslobađa apsorbirane molekule vode vraćajući se u prvobitne dimenzije.

Kada ponovo dođe u kontakt sa vodom, fenomen ekspanzije se reprodukuje sa istim karakteristikama.

Ova pojava je, zbog hemijske stabilnosti proizvoda, ponovljiva bez gubitka karakteristika ekspanzije i pritiska.

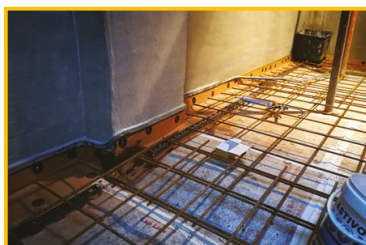
## Vodič za izbor

Za ispravnu upotrebu WT EXPANSION profila bitno je imati na umu da je savršeno hidraulično zaptivanje u direktnoj vezi sa pritiskom koji oni vrše na granične zidove, a samim tim i stepenom njihovog međusobnog uklapanja.

Na jednoj strani WT EXPANSION hidro-ekspanzivnih profila mora se napraviti spoj kako bi se sprečilo da budu podvrgnuti izbacivanju izazvanom hidrostatičkim pritiskom pre nego što nabubre.

Potrebna veličina profila se bira prema maksimalnom linearnom pomeranju spoja (uzimajući u obzir pojavu skupljanja, termička kretanja betona i različita sleganja) i početnom otvoru spoja koji treba da se napravi u fazi izvođenja.

Tip profila	Veličina	Maks. početni otvor	Dalje uzastopno kretanje do hidrauličnog pritiska od 100 kPa	Tip korišćenja
WT E 20.20	20X20 mm	10 mm	5 mm	Dilatacioni i kontrakcioni spojevi
WT E 30.30	30X30 mm	20 mm	10 mm	Dilatacioni i kontrakcioni spojevi



Reference dostupne na [www.volteco.com](http://www.volteco.com)

## PAKOVANJE I SKLADIŠTENJE

WT EXPANSION profili se pakuju u kutije koje sadrže:

WT E 20.20: sadržaj po kutiji 15 m = 3 rolne od po 5 m.

WT E 30.30: sadržaj po kutiji 4,80 m = 4 šipke od po 1,20 m.

Skladištenje proizvoda mora se vršiti u suvom okruženju zaštićenom od sunca i vlage.

## UPOZORENJA - VAŽNE NAPOMENE

Spoj mora biti napravljen tako da profil ostane vezan u narednom livenju.

WT EXPANSION profil se mora koristiti za zidove takve debljine da garantuje minimalnu pokrivenost proizvoda na bočnim stranama armiranog betona od 10 cm.

Nemojte koristiti eksera za pričvršćivanje WT EXPANSION profila.

NAPOMENA: Za instalacije u prisustvu vode sa visokom koncentracijom soli, obratite se laboratoriji kompanije Volteco za bilo kakva preventivna ispitivanja.

## FIZIČKE I TEHNIČKE KARAKTERISTIKE



# WT EXPANSION

Specifikacije	Vrednosti
Specifična težina	1,02 g/cm <sup>3</sup>
Temperatura nanošenja	-15°C +50°C
Boja	crna
Parametri podležu internoj kontroli kvaliteta	-
Veličina	-----
Proširenje u kontaktu sa vodom (7 dana)	> 200%
Hidraulično zaptivanje na spoju od 10 mm	Nijedan prolazak do 400 kPa

## BEZBEDNOST

Pogledajte odgovarajući bezbednosni list.

## AUTORSKA PRAVA

© Autorska prava Volteco S.p.A. - Sva su prava zadržana.

Informacije, slike i tekstovi sadržani u ovom dokumentu isključivo su vlasništvo kompanije Volteco S.p.A.

Mogu se promeniti u bilo kom trenutku bez najave.

Najnovije verzije ovog i drugih dokumenata (specifikacije, brošure, ostalo) su dostupne na stranici [www.volteco.com](http://www.volteco.com).

U slučaju prevoda, tekst može sadržavati tehničke i jezičke nedostatke.

## PRAVNA OBAVEŠTENJA

Napomena kupcu/instalateru:

Ovaj dokument koji je stavila na raspolaganje kompanija Volteco S.p.A. je samo podrška i pruža indicaciju za kupca/osoblje zaduženo za postavljanje.

Ne uzima u obzir neophodnu detaljnu analizu pojedinačnog operativnog konteksta, u odnosu na šta kompanija Volteco S.p.A. u svakom slučaju ostaje strana.

Ne menja i ne proširuje obaveze proizvođača Volteco S.p.A.

Podložno je varijacijama prema kojima se osoblje zaduženo za postavljanje mora ažurirati pre svakog pojedinačnog nanošenja tako što će konsultovati stranicu [www.volteco.com](http://www.volteco.com).

Tehničke/komercijalne informacije komercijalne mreže pre prodaje imaju istu vrednost kao i ovaj dokument.

## PRILOZI

